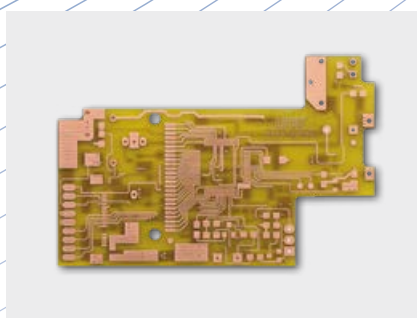
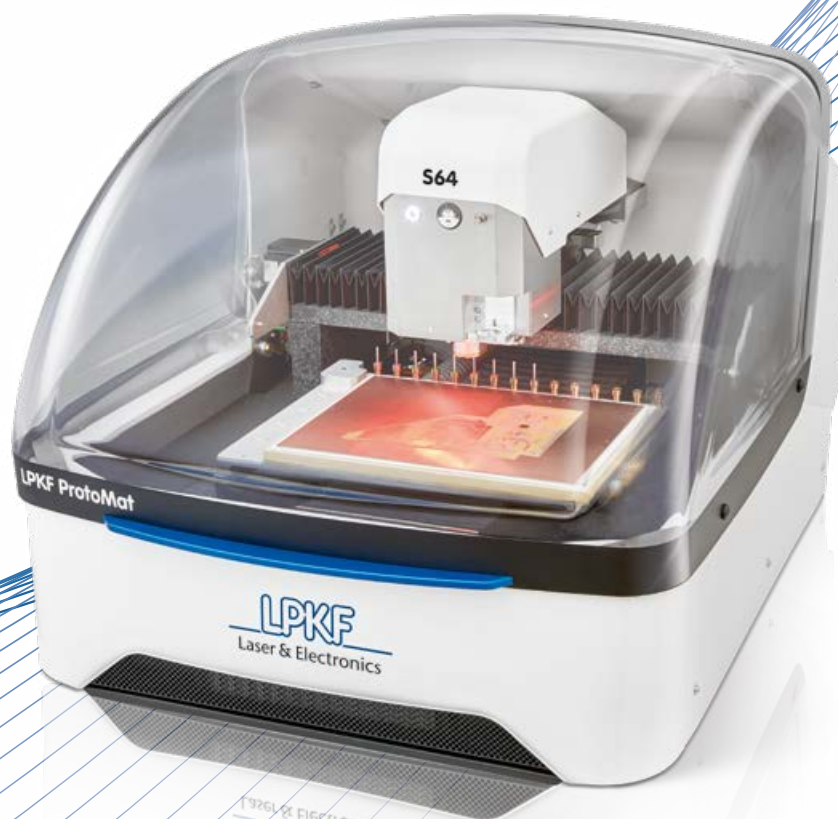


# 高速プリント基板プロトタイプのためのオールラウンダー LPKF ProtoMat S64

- 自動ツール交換を備えたフルオートマチックオペレーション
- ローメンテナンスな高速スピンドルモータ
- 直感的な統合されたソフトウェア
- カメラによるアライメントマーク認識と加工幅制御
- グライナイトベースとセラミック製バキュームテーブルによる最高な加工精度



# 高速プリント基板プロトタイプのためのオールラウンダー

あらゆるアプリケーションから多層基板プロトタイプにまで対応する高速・高精度システム LPKF ProtoMat S64。ローメンテナンスな高速スピンドルモータによって最小 100  $\mu\text{m}$  までの加工やパネル・筐体などの 2.5 D 加工まで実現します。また、バキュームテーブル・カメラなどの標準搭載はもちろん、オプションでドリルクリーニング、5本のツールホルダー、はんだディスペンス機能を拡張できるため、ProtoMat S64 はほとんどの研究・開発環境に完全にフィットします。

## 高速、全自動

最大 60 000 RPM の高速なスピンドルモータは、素早い処理と高精度な加工を提供します。スピンドルモータと高さ調整マイクロスイッチシステムにはセルフクリーニング機能を備えているためローメンテナンスです。マイクロスイッチセンサは正確な切削幅調整を保証します。搭載カメラは位置マークの認識だけでなくツール交換の監視も行います。これらの機能によって自動ツール交換と自動切削幅調整を含むセットアップを素早く、かつオペレーターの手間を省いたワークフローによって加工時間の短縮を可能にしました。

## 直感的で統合されたオペレーションソフトウェア

LPKF CircuitPro Basic ソフトウェアはとても柔軟性が高く、簡単操作でさまざまな基材へ対応するパラメータライブラリを備えています。また、ウィザード機能によってユーザーのオペレーションをガイドします。

## LPKF ProtoMat S64

最大加工範囲 (X/Y/Z)	305 mm x 229 mm x 8 mm (12" x 9" x 0.3")
最大基板サイズ (X/Y/Z)	330 mm x 250 mm x 26 mm (13" x 9.8" x 1")
機械精度 (X/Y)	0.47 $\mu\text{m}$ (0.02 mil)
繰り返し精度	$\pm 5 \mu\text{m}$ ( $\pm 0.2 \text{ Mil}$ )
スピンドル回転数	最大 60 000 RPM, ソフトウェア制御可
ツール交換	自動交換, 15 本, オプション +5 本搭載可
カメラ精度	1.8 $\mu\text{m}$ /ピクセル
ミリング幅調整	自動, マイクロスイッチ (0.04 mil)
ツールホルダー	3.175 mm (1/8")
ドリル速度	100 穴/min
最高速度 (X/Y)	150 mm/s (6"/s)
装置サイズ (W x H x D), 重量	680 mm x 560 mm x 800 mm (26.8" x 22.0" x 31.5"), 95 kg (210 lbs)
電源	100 - 240 V, 50 - 60 Hz, 250 W
エア	最小 6 bar; 35 l/min @ 6 bar (最小 90 PSI; 35 l/min @ 90 PSI)
周辺環境	20 °C - 25 °C; 最大空気湿度 90 %
はんだペーストディスペンス機能 (オプション)	$\geq 0.3 \text{ mm}$ ( $\geq 0.011"$ ) (はんだ位置), $\geq 0.4 \text{ mm}$ ( $\geq 0.015"$ ) (パッド)
ソフトウェア	LPKF CircuitPro Basic
必要装備・オプションアクセサリ	パソコン, 集塵機, コンプレッサ, ステータスライト, マイクロスコプ, はんだディスペンサ

