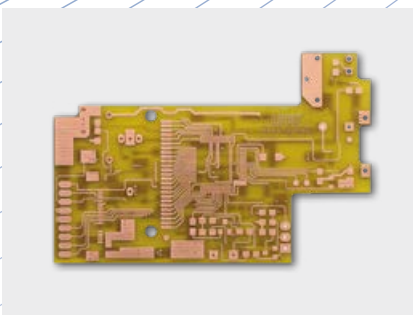
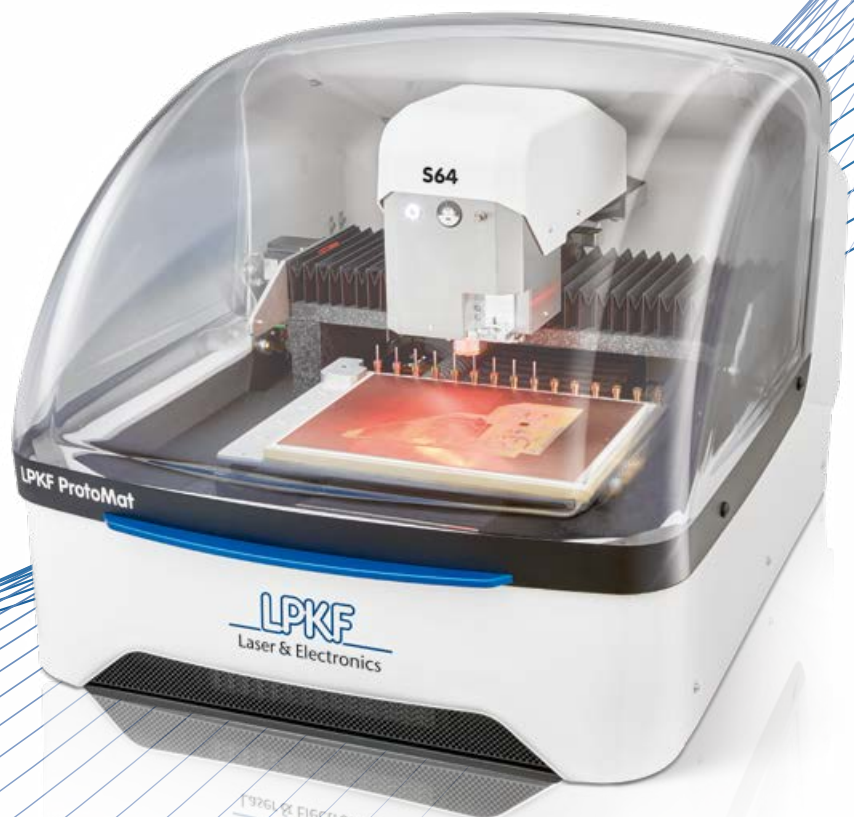


# Allrounder für das Rapid PCB Prototyping

## LPKF ProtoMat S64

- Vollautomatischer Betrieb inkl. automatischem Werkzeugwechsel
- Wartungsarme Frässpindel mit hoher Drehzahl
- Intuitive, integrierte Systemsoftware
- Kameragesteuerte Passermarkenerkennung und Fräsbreitenkontrolle
- Basis aus Granit für höchste Ergebnisgenauigkeit



# Allrounder für das Rapid PCB Prototyping

LPKF ProtoMat S64: Das schnelle und zuverlässige Basissystem für fast alle Anwendungen – auch für die Multilayer-Herstellung. Die wartungsarme Frässpindel fertigt mit hoher Drehzahl feine Strukturen bis 100 µm. Gehäuseteile können bis zu 2,5-dimensional bearbeitet werden. Die umfangreiche Ausstattung (inklusive Vakuumschicht) kann durch einen optionalen Dispenser und fünf zusätzliche Werkzeugpositionen erweitert werden und macht den ProtoMat S64 zur perfekten Ergänzung jeder Entwicklungsumgebung.

## Schnell und automatisch

Die mit 60 000 U/min rotierende Fräsbohrspindel garantiert kurze Bearbeitungszeiten bei geometrischer Exaktheit. Spindel und Frästiefensensor sind dank Selbstreinigungsfunktion wartungsarm. Kurze Einrichtungszeiten und bedienerloses Arbeiten dank automatischem Werkzeugwechsel und automatischer Fräsbreiteneinstellung. Sensoren sorgen für die exakte Frästiefe; die integrierte Kamera überwacht den Werkzeugwechsel.

## Integrierte, intuitive Bediensoftware

Die Systemsoftware LPKF CircuitPro Basic ist hochflexibel, einfach zu bedienen und enthält u. a. eine Parameter-Bibliothek für unterschiedliche Werkstoffe. Bei Bedarf führt der integrierte Process Guide den Anwender Schritt für Schritt durch den Bearbeitungsprozess.

LPKF ProtoMat S64	
Max. Layoutbereich (X/Y/Z)	229 mm x 305 mm x 8 mm (9" x 12" x 0,3")
Max. Materialgröße (X/Y/Z)	249 mm x 330,5 mm x 26 mm ( 9,8" x 13" x 1")
Mechanische Auflösung (X/Y)	0,47 µm (0,02 Mil)
Wiederholgenauigkeit	± 5 µm (± 0,2 Mil)
Werkzeugwechsel	Automatisch, 15 Positionen + 5 Optional
Fräsbohrspindel	Max. 60 000 U/min, softwaregesteuert
Kameragenauigkeit	1,8 µm/Pixel
Fräsbreiteneinstellung	Automatisch; Mikroschalter ± 1 µm (0,04 Mil)
Werkzeugaufnahme	3,175 mm (1/8")
Bohrleistung	100 Hübe/min
Verfahrgeschwindigkeit (X/Y)	150 mm/s (6"/s)
Maße (B x H x T)	680 mm x 560 mm x 800 mm (26,8" x 22,0" x 31,5")
Gewicht	95 kg (210 lbs)
Stromversorgung	100 – 240 V, 50 – 60 Hz, 250 W
Druckluftversorgung	min. 6 bar 35 l/min (min. 90 PSI; 35 l/min)
Umgebungsbedingungen	20 °C – 25 °C; max. 90% Luftfeuchtigkeit
Lotpastenauftrag optional	≥ 0,3 mm (≥ 0,011") (Lotpunkt), ≥ 0,4 mm (≥ 0,015") (Pad)
Software	LPKF CircuitPro Basic
Optionen und Zubehör	Staubabsaugung, Kompressor, Status Light, Messmikroskop, Dispenser

