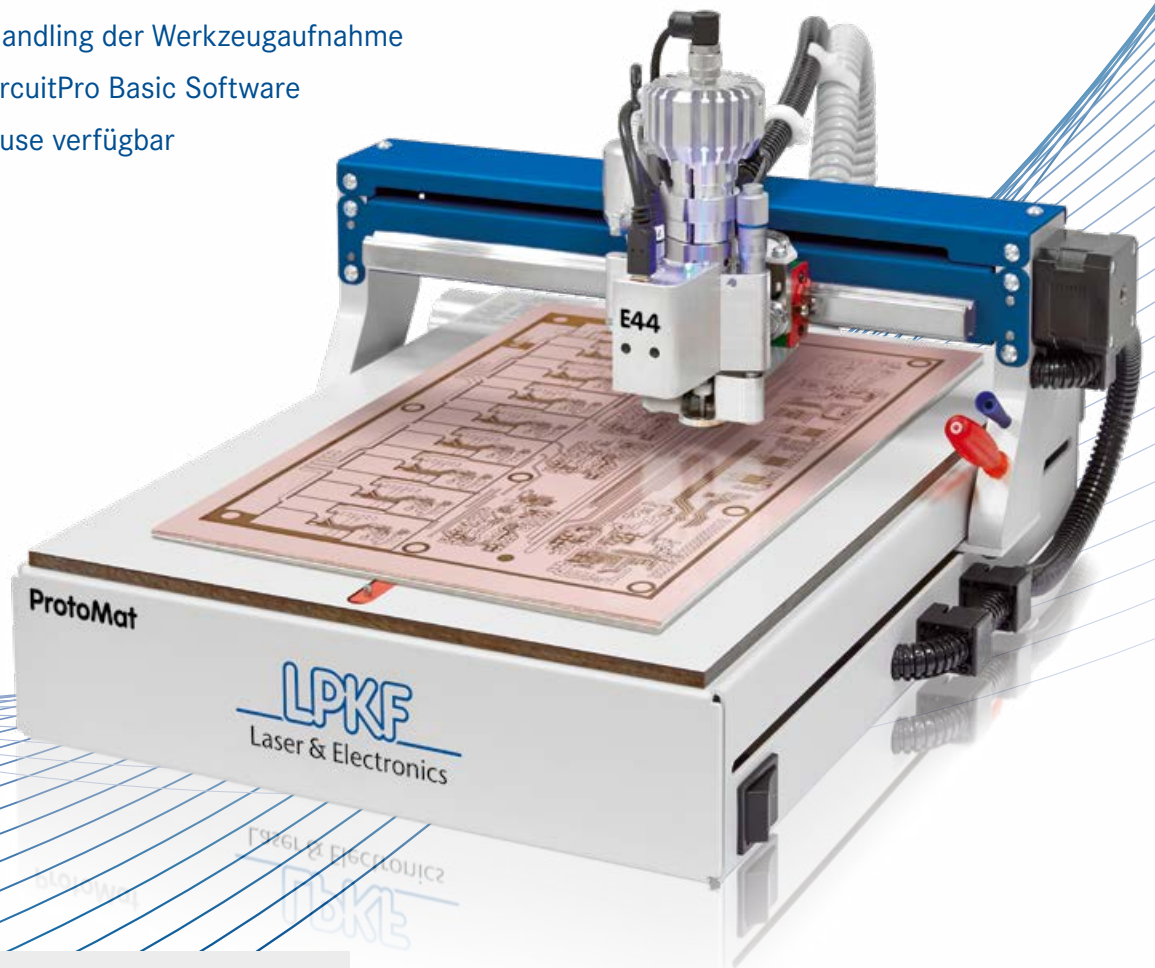


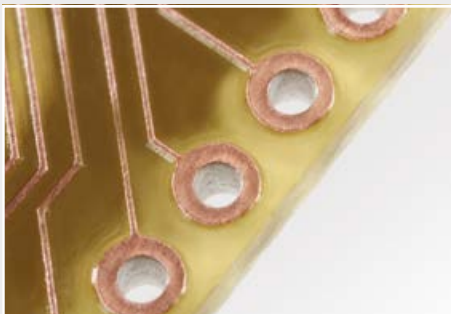
# Inhouse Rapid PCB Prototyping

## klein, einfach und präzise: LPKF ProtoMat E44

- Tischsystem kaum größer als DIN A3
- Drehzahl 40 000 U/min
- Einfaches Handling der Werkzeugaufnahme
- Mit LPKF CircuitPro Basic Software
- Schutzgehäuse verfügbar



### Der Spezialist für Ausbildung und Entwicklung



LPKF ProtoMat E44: Für das schnelle und unkomplizierte Strukturieren, Bohren und Nutzentrennen von ein- und doppelseitigen Leiterplatten.

# Klein, einfach und präzise

Der LPKF ProtoMat E44 ist der kostengünstige Einstieg in das professionelle Leiterplatten-Prototyping. Er ist einfach zu bedienen, kompakt und robust aufgebaut und optimal geeignet für die Ausbildung oder den gelegentlichen Einsatz. Dabei ist die Qualität der Fräsergebnisse beachtlich.

Der LPKF ProtoMat E44 ist der kostengünstige Einstieg in das professionelle Leiterplatten-Prototyping. Er ist einfach zu bedienen, kompakt und robust aufgebaut und optimal geeignet für die Ausbildung oder den gelegentlichen Einsatz. Dabei ist die Qualität der Fräsergebnisse beachtlich.

Das System strukturiert ein- oder doppelseitige Leiterplatten, bohrt Löcher, beherrscht das Konturfräsen und kann auch Frontplatten gravieren. Der Werkzeugwechsel erfolgt manuell mit einer präzisen Höheneinstellung per Mikrometerschraube. Eine Kamera verhilft dem ProtoMat E44 zu einer erhöhten Positioniergenauigkeit bei doppelseitigen Leiterplatten. Darüber hinaus unterstützt die Messkamera die einfache Einstellung der

Frästiefe. Für hohe Arbeitsgeschwindigkeit sorgt die Spindel mit 40 000 U/min.

Der ProtoMat E44 wird mit der Basisversion der CAM-Software LPKF CircuitPro Basic geliefert. Sie macht die Anwendung dank intuitiver Menüführung zum Kinderspiel. Der Anwender tätigt die Auswahl, die Software generiert daraus die einzelnen Verarbeitungsschritte und bereitet die Produktionsdaten vor. Anschließend führt LPKF CircuitPro den Anwender Schritt für Schritt durch den Fertigungsprozess.

Die Software ist ohne spezielles Training einfach zu verstehen und daher auch für gelegentliche Anwendungen sehr gut geeignet.

LPKF ProtoMat E44	
Max. Layoutbereich (X/Y/Z)	305 mm x 229 mm x 5 mm (12" x 9" x 0,2")
Max. Materialgröße (X/Y/Z)	310 mm x 230 mm x 10 mm (12" x 9" x 0,4")
Mechanische Auflösung (X/Y)	0,8 µm (0,04 Mil)
Wiederholgenauigkeit	± 5 µm (± 0,2 Mil)
Werkzeugwechsel	Manuell
Fräsbohrspindel	40 000 U/min, softwaregesteuert
Genauigkeit im Passlochsystem	± 0,02 mm (± 0,8 Mil)
Fräsbreiteneinstellung	Manuell; mit Software-Mess-Unterstützung
Werkzeugaufnahme	3,175 mm (1/8")
Bohrleistung	100 Hübe/min
Verfahrgeschwindigkeit (X/Y)	Max. 100 mm/s (4"/s)
Maße (B x H x T)	370 mm x 300 mm x 450 mm (14,6" x 11,8" x 17,7")
Gewicht	15 kg (33 lbs)
Stromversorgung	100 – 240 V, 50 – 60 Hz, 120 W
Umgebungsbedingungen	15°C – 25°C; max. 60% Luftfeuchtigkeit
Software	LPKF CircuitPro Basic
Optionen und Zubehör	Staubabsaugung; Schallschutz-Haube

