

## Leiterplatten-Prototyping leicht gemacht

### LPKF präsentiert Equipment auf der embedded world

**Ansprechpartner:**

Cordula Krause-Widjaja  
cordula.krause-  
widjaja@lpkf.com  
Tel. +49 (0)5131 7095-1327  
Fax +49 (0)5131 7095-90

**LPKF**  
**Laser & Electronics AG**  
Osteriede 7  
D-30827 Garbsen  
www.lpkf.de

**Vorstand:**

Dr. Götz M. Bendele (CEO)  
Christian Witt (CFO)

**Aktie:**

Prime Standard  
ISIN 0006450000

Abdruck frei, Beleg erbeten

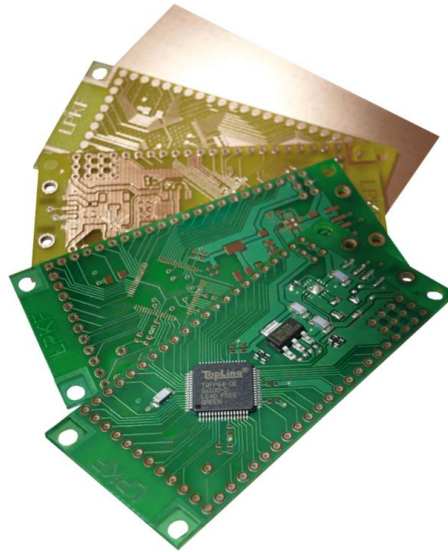
» [Weitere Pressemeldungen](#)

Bei der Entwicklung neuer Produkte sind Iterationsstufen in möglichst kurzer Zeit gefordert. Für das PCB Prototyping und die Mikro-materialbearbeitung bieten die Systeme von LPKF Laser & Electronics alle Möglichkeiten, um schnell und einfach die gewünschten Ergebnisse zu erhalten. Wie das geht, zeigt das Unternehmen auf der embedded world in Nürnberg vom 25. - 27. Februar in Halle 3, Stand 249.

Mit dem Equipment von LPKF lassen sich einfache wie auch komplexe Leiterplatten und Multilayer erzeugen. Anwender der Prototyping-Tischsysteme können Leiterplatten innerhalb eines Tages herstellen und testen – ohne dabei chemische Ätzen zu benötigen, die ein Gesundheits- bzw. Umweltrisiko darstellen können.

Beim Einsatz des Inhouse-Equipments für Entwicklungsumgebungen bleiben Designs vertraulich. Korrekturen lassen sich schnell und komfortabel im eigenen Labor umsetzen. Diese Möglichkeit verkürzt die Dauer von Prozessen in Forschung und Entwicklung - und beschleunigt damit die Markteinführung.

Die PCB-Prototyping-Systeme von LPKF arbeiten direkt mit den CAD-Daten. Die Software ist intuitiv zu bedienen. So lassen sich auch ohne lange Schulung Leiterplatten strukturieren, bohren, durchkontaktieren und trennen. Auch die Produktion von Multilayern ist möglich. Und nicht zuletzt lassen sich mit LPKF Systemen auch Leiterplatten bestücken: vom Prototyp bis zur Kleinserie. Sämtliche Prozesse und Verfahren der SMT-Fertigung stehen – angepasst an die Erfordernisse im Elektronik-Labor – auch für das In-house PCB Prototyping zur Verfügung.



**Abb.:** Die Entwicklungsschritte eines Boards - mit LPKF Equipment realisiert

### **Über LPKF**

Die LPKF Laser & Electronics AG ist ein führender Anbieter von laserbasierten Lösungen für die Technologieindustrie. Lasersysteme von LPKF sind für die Herstellung von Leiterplatten, Mikrochips, Automobilteilen, Solarmodulen und vielen anderen Komponenten von entscheidender Bedeutung. Das 1976 gegründete Unternehmen hat seinen Hauptsitz in Garbsen bei Hannover und ist über Tochtergesellschaften und Vertretungen weltweit aktiv. Rund 20 Prozent der Mitarbeiter sind im Bereich Forschung und Entwicklung beschäftigt.